

**ИП Семендяева Л.В.**

*Заказчик работ:* Администрация Листвянского муниципального образования  
Иркутского района Иркутской области

**ПРОЕКТ МЕЖЕВАНИЯ ТЕРРИТОРИИ  
В ГРАНИЦАХ КАДАСТРОВОГО КВАРТАЛА 38:06:030103**

**2024**

**ИП Семендяева Л.В.**

*Заказчик работ:* Администрация Листвянского муниципального образования  
Иркутского района Иркутской области

**ПРОЕКТ МЕЖЕВАНИЯ ТЕРРИТОРИИ  
В ГРАНИЦАХ КАДАСТРОВОГО КВАРТАЛА 38:06:030103**

*ДОКУМЕНТАЦИЯ  
ПО ПЛАНИРОВКЕ ТЕРРИТОРИИ*

**Проект межевания территории**

Исполнитель:

**Л.В. Семендяева**

2024

Индв. № подл.	
Подп. и дата	
Взам. инв. №	

## Содержание

Обозначение	Наименование	Нумерация
ПМ-ОЧП-К1-Т	<b>Раздел 1. Межевание территории</b>	4
	1.1 Земельные участки	9
	1.2 Сведения о границах территории, в отношении которой утвержден проект межевания.	13
	1.3 Перечень и сведения о площади образуемых земельных участков территории общего пользования	14
	1.4 Перечень и сведения о площади уточняемых земельных участков	16
	1.5 Каталог координат поворотных точек образуемых и уточняемых земельных участков	17
ПМ-ОЧП-Ч1	Чертеж 1. Чертеж межевания территории М 1:2000	10

## **Раздел 1. Межевание территории**

Проект межевания территории выполнен на основании ст. 43 Градостроительного кодекса Российской Федерации от 29.12.2004 года, ст. 11.3 ч. 3 Земельного кодекса Российской Федерации от 25.10.2001 года, с учетом кадастровых планов территории и выписок из Единого государственного реестра недвижимости об основных характеристиках и зарегистрированных правах на объект недвижимости, предоставленных филиалом федерального государственного бюджетного учреждения "Федеральная кадастровая палата Федеральной службы государственной регистрации, кадастра и картографии" по Иркутской области от 17.09.2024 года., а также в соответствии с Договором №7 от 15.09.2024 и Техническим заданием на разработку проекта межевания территории.

### **Установление границ земельных участков**

Целью настоящего проекта является определение местоположения границ и площади вновь образуемых земельных участков из земель государственная собственность на которые не разграничена, а также уточнение местоположения границ земельных участков, в том числе путем исправления реестровой ошибки. Подготовка проекта межевания территории осуществлялась в границах элемента планировочной структуры (кадастрового квартала) 38:06:030103.

Проектируемая территория расположена в центральной части р.п. Листвянка Иркутского района, Иркутской области.

Площадь проектируемой территории в границах рассмотрения составляет 87 527,91 кв.м

Проект межевания обеспечивает точное и однозначное положение земельных участков на местности путем использования координатной привязки границ земельных участков и фиксации геометрических характеристик каждого полученного контура.

Установление вида разрешенного использования земельных участков проводится в соответствии с Правилами землепользования и застройки Листвянского муниципального образования Иркутского района Иркутской области, утвержденными Решением Думы Листвянского муниципального образования от 28.09.2023 № 92-дгп.

Проект межевания подготавливается для реализации в два этапа. 1-й этап - образование участков и уточнение границ ранее учтенных земельных участков (исправление реестровых ошибок), 2-й этап подразумевает объединение земельных участков, сведения о которых внесены в ЕГРН, после проведения работ по 1-у этапу.

Для корректной реализации проекта межевания необходимо внести в Правила землепользования и застройки Листвянского муниципального образования Иркутского района Иркутской области изменения, в части включения видов разрешенного использования, а также смены территориальных зон.

Проектируемая территория расположена в границах охранной зоны, особо охраняемой природной территории и зоны с особыми условиями использования территории с реестровым номером:

38:06-6.1707 - Округ санитарной (горно-санитарной) охраны лечебно-оздоровительных местностей, курортов и природных лечебных ресурсов - 3 зона округа санитарной охраны санатория "Байкал" Иркутской области;

38:06-6.1597 Зона затопления на территории прилегающей к оз. Байкал в р.п. Листвянка Иркутского района Иркутской области затапливаемой при уровнях воды соответствующих ФПУ вдхр.- оз. Байкал;

38:00-6.333 Прибрежная защитная полоса

В соответствии с ч.15 и ч.17 ст.65 Водного кодекса Российской Федерации от 03 июня 2006 года № 74-ФЗ в границах прибрежных защитных полос запрещается: 1) использование сточных вод в целях регулирования плодородия почв; 2) размещение кладбищ, скотомогильников, объектов размещения отходов производства и потребления, химических, взрывчатых, токсичных, отравляющих и ядовитых веществ, пунктов захоронения радиоактивных отходов; 3) осуществление авиационных мер по борьбе с вредными организмами; 4) движение и стоянка транспортных средств (кроме специальных транспортных средств), за исключением их движения по дорогам и стоянки на дорогах и в специально оборудованных местах, имеющих твердое покрытие; 5) строительство и реконструкция автозаправочных станций, складов горюче-смазочных материалов (за исключением случаев, если автозаправочные станции, склады горюче-смазочных материалов размещены на территориях портов, инфраструктуры внутренних водных путей, в том числе баз (сооружений) для стоянки маломерных судов, объектов органов федеральной службы безопасности), станций технического обслуживания, используемых для технического осмотра и ремонта транспортных средств, осуществление мойки транспортных средств; 6) хранение пестицидов и агрохимикатов (за исключением хранения агрохимикатов в специализированных хранилищах на территориях морских портов за пределами границ прибрежных защитных полос), применение пестицидов и агрохимикатов; 7) сброс сточных, в том числе дренажных, вод; 8) разведка и добыча общераспространенных полезных ископаемых (за исключением случаев, если разведка и

добыча общераспространенных полезных ископаемых осуществляются пользователями недр, осуществляющими разведку и добычу иных видов полезных ископаемых, в границах предоставленных им в соответствии с законодательством Российской Федерации о недрах горных отводов и (или) геологических отводов на основании утвержденного технического проекта в соответствии со статьей 19.1 Закона Российской Федерации от 21 февраля 1992 года N 2395-I "О недрах"). 9) распашка земель; 10) размещение отвалов размываемых грунтов; 11) выпас сельскохозяйственных животных и организация для них летних лагерей, ванн.;

#### 38:00-6.449 Водоохранная зона озера Байкал

В соответствии со статьей 65 частью 15 Водного кодекса Российской Федерации №74-ФЗ от 03.06.2006 г. В границах водоохранных зон запрещаются: 1) использование сточных вод в целях регулирования плодородия почв; 2) размещение кладбищ, скотомогильников, объектов размещения отходов производства и потребления, химических, взрывчатых, токсичных, отравляющих и ядовитых веществ, пунктов захоронения радиоактивных отходов; 3) осуществление авиационных мер по борьбе с вредными организмами; 4) движение и стоянка транспортных средств (кроме специальных транспортных средств), за исключением их движения по дорогам и стоянки на дорогах и в специально оборудованных местах, имеющих твердое покрытие; 5) строительство и реконструкция автозаправочных станций, складов горюче-смазочных материалов (за исключением случаев, если автозаправочные станции, склады горюче-смазочных материалов размещены на территориях портов, инфраструктуры внутренних водных путей, в том числе баз (сооружений) для стоянки маломерных судов, объектов органов федеральной службы безопасности), станций технического обслуживания, используемых для технического осмотра и ремонта транспортных средств, осуществление мойки транспортных средств; 6) размещение специализированных хранилищ пестицидов и агрохимикатов, применение пестицидов и агрохимикатов; 7) сброс сточных, в том числе дренажных, вод; 8) разведка и добыча общераспространенных полезных ископаемых (за исключением случаев, если разведка и добыча общераспространенных полезных ископаемых осуществляются пользователями недр, осуществляющими разведку и добычу иных видов полезных ископаемых, в границах предоставленных им в соответствии с законодательством Российской Федерации о недрах горных отводов и (или) геологических отводов на основании утвержденного технического проекта в соответствии со статьей 19.1 Закона Российской Федерации от 21 февраля 1992 года N 2395-1 "О недрах").(п. 8 введен Федеральным законом от 21.10.2013 N 282-ФЗ);

38:00-6.519 Зона санитарной охраны источников водоснабжения и водопроводов питьевого назначения. Второй пояс зон санитарной охраны водозабора глубинных вод озера Байкал на мысе Лиственничный в р.п. Листвянка Иркутского района Иркутской области;

38:00-6.523 Зона санитарной охраны источников водоснабжения и водопроводов питьевого назначения. Третий пояс зон санитарной охраны водозабора глубинных вод озера Байкал на мысе Лиственничный в р.п. Листвянка Иркутского района Иркутской области;

0:0-9.3 Особо охраняемая природная территория. Байкальская природная территория;

38:00-9.1 Территория особо охраняемого природного объекта. Байкальская природная территория;

38:00-6.539 Центральная экологическая зона Байкальской природной территории;

38:00-5.5 Береговая линия (граница водного объекта) озера Байкал на территории Иркутской области.

Сведения о границах территории, в отношении которой разрабатывается проект межевания, перечень координат характерных точек этих границ, приведен **1.1. Сведения о границах территории, в отношении которой утвержден проект межевания.**

Сведения об образуемых земельных участках, способе образования и видах разрешенного использования земельных участков, представлены в таблице **1.2. – Перечень и сведения о площади образуемых земельных участков**, Таблица **1.3 Перечень и сведения о площади образуемых земельных участков территории общего пользования** и Таблице **1.4. – Перечень и сведения о площади уточняемых земельных участков**

**Сведения о Каталоге координат поворотных точек образуемых и уточняемых земельных участках приведены в таблице 1.5.**

Координаты территории определены в системе координат, используемой для ведения Единого государственного реестра недвижимости (МСК-38, зона 3), точность определения координат соответствует точности, установленной приказом Росреестра от 23 октября 2020 года № П/0393.

На рассматриваемой территории кадастрового квартала 38:06:030103 расположены объекты капитального строительства, сведения о которых внесены в ЕГРН (Сооружение с кадастровым номером: 38:06:030103:545, 38:06:000000:8618, 38:06:000000:5564, 38:06:000000:9837, 38:06:030103:70, 38:06:030103:551, 38:06:000000:5166, 38:06:000000:5301, 38:06:030103:71, 38:06:030103:157, 38:06:030103:553, 38:06:000000:3545, 38:06:000000:5264, 38:06:000000:5564, 38:06:030103:69, 38:06:030103:94, 38:06:030103:95,

Объект незавершенного строительства с кадастровым номером 38:06:030103:181 и Объекты капитального строительства-здания : 38:06:000000:5602, 38:06:030103:173, 38:06:030103:549, 38:06:030103:550, 38:06:030103:171, 38:06:000000:10182, 38:06:030103:179, 38:06:030103:178, 38:06:030103:120, 38:06:030103:92, 38:06:030103:548, 38:06:030103:78, 38:06:030103:547, 38:06:030103:546, 38:06:030103:558, 38:06:030103:165, 38:06:030103:68, 38:06:030103:72, 38:06:030103:77, 38:06:030103:79, 38:06:030103:81, 38:06:030103:82, 38:06:030103:92, 38:06:030103:96, 38:06:030103:99, 38:06:030103:103, 38:06:030103:105, 38:06:030103:106, 38:06:030103:107, 38:06:030103:108, 38:06:030103:110, 38:06:030103:111, 38:06:030103:112, 38:06:030103:113, 38:06:030103:115, 38:06:030103:118, 38:06:030103:119, 38:06:030103:123, 38:06:030103:124, 38:06:030103:125, 38:06:030103:126, 38:06:030103:157, 38:06:030103:163, 38:06:030103:164, 38:06:030103:165, 38:06:030103:166, 38:06:030103:167, 38:06:030103:169, 38:06:030103:170, 38:06:030103:173 38:06:030103:178, 38:06:030103:179, 38:06:030103:545, 38:06:030103:547, 38:06:030103:548, 38:06:030103:549, 38:06:030103:543).

**Нормативная правовая база, используемая при подготовке проекта:**

- Градостроительный кодекс Российской Федерации от 29.12.2004 № 190-ФЗ;
- Земельный кодекс Российской Федерации от 25.10.2001 № 136-ФЗ;
- Водный кодекс Российской Федерации от 03.06.2006 № 74-ФЗ;
- Федеральный закон "О государственной регистрации недвижимости" от 13.07.2015 N 218-ФЗ
- Федеральный закон «Об автомобильных дорогах и дорожной деятельности в Российской Федерации и о внесении изменений в отдельные законодательные акты Российской Федерации» № 257-ФЗ от 08 октября 2007 года;
- Федеральный закон Российской Федерации «О безопасности дорожного движения» № 196-ФЗ от 10 декабря 1995 года;
- Федеральный закон Российской Федерации «О санитарно-эпидемиологическом благополучии населения» № 52-ФЗ от 30.03.1999 года.
- СанПиН 2.1.4.1110-02 "Зоны санитарной охраны источников водоснабжения и водопроводов питьевого назначения" п.3.3.
- Генеральный план Листвянского муниципального образования Иркутского района Иркутской области, утвержденный Решением председателя Думы Листвянского муниципального образования от 20.07.2022 №62-дгп
- Правил землепользования и застройки городского округа Листвянского муниципального образования Иркутского района Иркутской области, утвержденными Решением Думы Листвянского муниципального образования от 28.09.2023 № 92-дгп;

Проект разработан на единой концептуальной и технологической основе с применением программного обеспечения - геоинформационная система (ГИС) программный пакет Панорама 12.7.2x64

**Исходные данные и материалы для проектирования:**



- Пространственные данные и материалы в электронном виде масштаба 1:2 000, 1:10 000 в формате ГИС «Панорма»;

- Сведения о границах учтенных земельных участков (учетный номер, кадастровый номер, площадь, разрешенное использование, правообладатель, вид права, координаты поворотных точек границы земельного участка), расположенных на проектируемой территории - по данным филиала ФГБУ «Филиал публично-правовой компании «Роскадастр» по Иркутской области.

**Информация о расположении кадастрового квартала в границах проектируемой территории**

Кадастровый квартал	Наименование территориальной зоны	Индекс зоны	Наименование функциональной зоны
38:06:030103	Зона застройки жилыми домами	ЖЗ-1	Жилая зона
	Зона рекреации, парков, скверов	РЗ-1	Зона рекреационного назначения Зона озелененных территорий специального назначения
	Зона размещения объектов инженерной инфраструктуры	ИТЗ-1	Зона инженерной инфраструктуры
	Зона делового, общественного и коммерческого назначения	ОДЗ-1	Многофункциональная общественно-деловая зона
	Зона размещения объектов социального и коммунально-бытового назначения	ОДЗ-2	Зона специализированной общественной застройки
	Зона смешанной и общественно-деловой застройки	ОДЗ-4	Зона смешанной и общественно-деловой застройки

**Таблица 1.1. Сведения о границах территории, в отношении которой утвержден проект межевания.**

Порядковый номер точки	Координата X	Координата Y
1	2	3
1	336778.920	3376902.370
2	336778.100	3376903.010
3	336779.010	3376904.100
4	336781.730	3376907.720
5	336784.300	3376910.780
6	336784.950	3376910.260
7	336787.890	3376914.110
8	336797.500	3376928.480
9	336804.100	3376934.890
10	336819.370	3376945.980
11	336854.720	3376919.230
12	336902.280	3376897.860
13	336951.430	3376840.410

14	337008.580	3376784.030
15	337069.580	3376721.900
16	337104.620	3376709.780
17	337144.690	3376681.930
18	337164.670	3376666.410
19	337183.570	3376632.550
20	337189.140	3376589.950
21	337197.590	3376562.630
22	337200.940	3376551.750
23	337196.450	3376541.610
24	337195.910	3376535.450
25	337203.470	3376523.650
26	337205.880	3376525.400
27	337210.990	3376517.710
28	337207.160	3376514.350
29	337219.760	3376502.520
30	337222.150	3376503.650
31	337224.560	3376505.440
32	337227.790	3376501.270
33	337234.550	3376494.700
34	337237.000	3376491.550
35	337239.390	3376488.900
36	337244.230	3376484.690
37	337239.590	3376478.400
38	337246.010	3376472.060
39	337252.040	3376466.440
40	337256.130	3376462.550
41	337253.280	3376459.080
42	337255.560	3376456.980
43	337258.220	3376459.910
44	337260.390	3376462.370
45	337262.260	3376460.580
46	337262.980	3376461.380
47	337266.230	3376459.030
48	337270.140	3376457.010
49	337272.480	3376456.820
50	337275.030	3376458.080
51	337279.820	3376457.830
52	337284.620	3376457.810
53	337287.950	3376459.360
54	337293.290	3376452.670
55	337295.740	3376449.900
56	337296.520	3376448.080
57	337297.190	3376446.930
58	337299.330	3376443.270
59	337302.430	3376439.680
60	337302.830	3376439.210
61	337306.390	3376435.580
62	337308.840	3376439.770

63	337310.750	3376444.530
64	337310.960	3376445.050
65	337311.080	3376444.730
66	337316.460	3376448.820
67	337322.010	3376444.440
68	337327.020	3376441.610
69	337336.550	3376426.820
70	337335.480	3376423.130
71	337338.560	3376419.380
72	337339.190	3376414.620
73	337345.250	3376407.980
74	337347.790	3376406.770
75	337366.650	3376380.330
76	337409.290	3376336.440
77	337416.100	3376340.600
78	337450.210	3376309.960
79	337458.030	3376300.030
80	337481.310	3376273.910
81	337486.940	3376264.440
82	337493.410	3376269.510
83	337508.380	3376253.810
84	337516.520	3376233.160
85	337494.380	3376212.100
86	337481.260	3376199.610
87	337477.340	3376204.030
88	337447.830	3376238.150
89	337414.790	3376275.440
90	337383.630	3376308.050
91	337359.220	3376332.430
92	337327.680	3376362.360
93	337310.180	3376378.230
94	337293.680	3376390.810
95	337281.540	3376404.170
96	337262.510	3376425.900
97	337242.030	3376444.050
98	337234.400	3376448.910
99	337213.240	3376463.610
100	337187.030	3376485.500
101	337166.840	3376502.170
102	337148.390	3376516.610
103	337135.960	3376525.820
104	337094.110	3376498.340
105	337087.410	3376503.700
106	337040.650	3376547.910
107	337045.330	3376556.340
108	337090.760	3376515.090
109	337115.850	3376529.260
110	337122.530	3376537.950
111	337102.400	3376556.970

112	337088.030	3376541.420
113	337071.430	3376556.900
114	337078.910	3376565.570
115	337067.020	3376579.980
116	337068.980	3376582.030
117	337052.640	3376596.540
118	337040.760	3376583.660
119	337033.100	3376591.050
120	337044.660	3376603.550
121	337030.910	3376617.380
122	337033.510	3376620.220
123	337016.920	3376630.810
124	336990.510	3376598.200
125	336991.900	3376596.170
126	336974.910	3376570.550
127	336966.690	3376574.760
128	336989.070	3376605.480
129	336954.580	3376629.230
130	336957.620	3376634.580
131	336992.840	3376610.810
132	337005.430	3376627.680
133	336978.250	3376647.430
134	336983.160	3376654.720
135	336965.760	3376674.210
136	336954.500	3376672.740
137	336949.950	3376676.020
138	336944.900	3376675.370
139	336938.700	3376680.370
140	336935.510	3376682.000
141	336933.950	3376682.890
142	336923.640	3376683.670
143	336917.420	3376688.190
144	336910.380	3376695.620
145	336905.640	3376705.980
146	336899.030	3376699.190
147	336890.400	3376707.140
148	336880.420	3376716.750
149	336870.050	3376724.600
150	336862.190	3376715.390
151	336835.290	3376738.580
152	336843.340	3376748.320
153	336822.680	3376767.710
154	336831.130	3376778.890
155	336825.400	3376794.620
156	336809.430	3376813.520
157	336783.920	3376842.400
158	336757.220	3376867.500
159	336752.450	3376862.870
160	336747.150	3376867.720

161	336751.010	3376875.700
162	336764.930	3376887.460
1	336778.920	3376902.370

Таблица 1.2. – Перечень и сведения о площади образуемых земельных участков

Условный номер земельного участка	Площадь, кв. м	Вид разрешённого использования	Категория земель	Возможные способы образования земельных участков	
				Способы образования (для частей земельного участка – цель образования)	Исходные земли и (или) земельные участки
1	2	3	4	5	6
<b>ОБРАЗУЕМЫЕ ЗЕМЕЛЬНЫЕ УЧАСТКИ</b>					
<b>1-й этап</b>					
:ЗУ2	310	Стоянка транспортных средств	Земли населённых пунктов	образование из земель	38:06:030103
:ЗУ3	951	Причалы для маломерных судов	Земли населённых пунктов	образование из земель	38:06:030103
:ЗУ4	229	Ведение огородничества	Земли населённых пунктов	образование из земель	38:06:030103
:ЗУ5	108	Ведение огородничества	Земли населённых пунктов	образование из земель	38:06:030103
:ЗУ6	476	Обеспечение занятий спортом в помещениях	Земли населённых пунктов	образование из земель	38:06:030103
:ЗУ7	38	Стоянка транспортных средств	Земли населённых пунктов	образование из земель	38:06:030103
:ЗУ8	883	Причалы для маломерных судов	Земли населённых пунктов	образование из земель	38:06:030103
:ЗУ9	226	Ведение огородничества	Земли населённых пунктов	образование из земель	38:06:030103

Условный номер земельного участка	Площадь, кв. м	Вид разрешённого использования	Категория земель	Возможные способы образования земельных участков	
				Способы образования (для частей земельного участка – цель образования)	Исходные земли и (или) земельные участки
1	2	3	4	5	6
:ЗУ10	523	Ведение огородничества	Земли населённых пунктов	образование из земель	38:06:030103
:ЗУ11	338	Ведение огородничества	Земли населённых пунктов	образование из земель	38:06:030103

**Таблица 1.3- Перечень и сведения о площади образуемых земельных участков территории общего пользования**

Условный номер земельного участка	Площадь, кв. м	Вид разрешённого использования	Категория земель	Возможные способы образования земельных участков	
				Способы образования (для частей земельного участка – цель образования)	Исходные земли и (или) земельные участки
1	2	3	4	5	6
<b>ОБРАЗУЕМЫЕ ЗЕМЕЛЬНЫЕ УЧАСТКИ</b>					
<b>1-й этап</b>					
ТОП1	2099	Земельные участки (территории) общего пользования	Земли населённых пунктов	образование из земель	38:06:030103
ТОП2	489	Земельные участки (территории) общего пользования	Земли населённых пунктов	образование из земель	38:06:030103

Условный номер земельного участка	Площадь, кв. м	Вид разрешённого использования	Категория земель	Возможные способы образования земельных участков	
				Способы образования (для частей земельного участка – цель образования)	Исходные земли и (или) земельные участки
1	2	3	4	5	6
ТОП3	8	Земельные участки (территории) общего пользования	Земли населённых пунктов	образование из земель	38:06:030103
ТОП4	49	Земельные участки (территории) общего пользования	Земли населённых пунктов	образование из земель	38:06:030103
ТОП5	144	Земельные участки (территории) общего пользования	Земли населённых пунктов	образование из земель	38:06:030103
ТОП7	16	Земельные участки (территории) общего пользования	Земли населённых пунктов	образование из земель	38:06:030103
ТОП8	182	Земельные участки (территории) общего пользования	Земли населённых пунктов	образование из земель	38:06:030103
ТОП9	816	Земельные участки (территории) общего пользования	Земли населённых пунктов	образование из земель	38:06:030103
ТОП10	1109	Земельные участки (территории) общего пользования	Земли населённых пунктов	образование из земель	38:06:030103
ТОП11	823	Земельные участки (территории) общего пользования	Земли населённых пунктов	образование из земель	38:06:030103
ТОП15	352	Земельные участки (территории) общего пользования	Земли населённых пунктов	образование из земель	38:06:030103

Условный номер земельного участка	Площадь, кв. м	Вид разрешённого использования	Категория земель	Возможные способы образования земельных участков	
				Способы образования (для частей земельного участка – цель образования)	Исходные земли и (или) земельные участки
1	2	3	4	5	6
<b>ОБРАЗУЕМЫЕ ЗЕМЕЛЬНЫЕ УЧАСТКИ</b>					
<b>2-й этап</b>					
:ЗУ12	119216	Для эксплуатации автодороги Иркутск-Листвянка		объединение	38:06:000000:54 9, ТОП 1

Таблица 1.4. – Перечень и сведения о площади уточняемых земельных участков

Условный номер земельного участка	Площадь уточненно го земельного участка, кв. м	Вид разрешённого использования	Категория земель	Возможные способы образования земельных участков	
				Способы образования (для частей земельного участка – цель образования)	Исходные земли и (или) земельные участки
1	2	3	4	5	6
<b>ОБРАЗУЕМЫЕ ЗЕМЕЛЬНЫЕ УЧАСТКИ</b>					
:27:P1	1892	Для причала	Земли населённых пунктов	Исправление реестровой ошибки	38:06:030103:27
:39:P1	997	личное подсобное хозяйство	Земли населённых пунктов	Исправление реестровой ошибки	38:06:030103:39
:46:P1	2199	Для причала	Земли населённых пунктов	Исправление реестровой ошибки	38:06:030103:46
:544:У1	345	усадебный участок	Земли населённых пунктов	Уточнение	38:06:030103:544



Условный номер земельного участка	Площадь уточненно го земельного участка, кв. м	Вид разрешённого использования	Категория земель	Возможные способы образования земельных участков	
				Способы образования (для частей земельного участка – цель образования)	Исходные земли и (или) земельные участки
1	2	3	4	5	6
:67:P1	932	Для эксплуатации жилого дома	Земли населённых пунктов	Исправление реестровой ошибки	38:06:030103:67
:8:P1	600	под индивидуальную жилую застройку	Земли населённых пунктов	Исправление реестровой ошибки	38:06:030103:8
:59:P1	582	Для ведения личного подсобного хозяйства	Земли населённых пунктов	Исправление реестровой ошибки	38:06:030103:59
:180:P1	579	Для индивидуального жилищного строительства	Земли населённых пунктов	Исправление реестровой ошибки	38:06:030103:180
:153:P1	665	Под эксплуатацию здания дома культуры	Земли населённых пунктов	Исправление реестровой ошибки	38:06:030103:153
:58:P1	6252	для Листвянской средней школы	Земли населённых пунктов	Исправление реестровой ошибки	38:06:030103:58

- увеличение площади земельного участка возможно в соответствии с п.32 ч.1 ст. 26 218 ФЗ

**Таблица 1.5. – Каталог координат поворотных точек образуемых и уточняемых земельных участков**

Координата X	Координата Y	Номер точки на карте	Площадь, м2
1	2	3	4
<b>:3У2</b>			<b>310</b>
336834.260	3376805.170	1	
336828.260	3376798.550	2	
336826.190	3376796.010	3	
336829.340	3376787.770	4	

Координата X	Координата Y	Номер точки на карте	Площадь, м2
1	2	3	4
336832.910	3376780.090	5	
336832.640	3376779.960	6	
336834.380	3376779.420	7	
336836.630	3376778.950	8	
336838.230	3376777.180	9	
336842.470	3376781.720	10	
336830.830	3376792.620	11	
336836.090	3376798.320	12	
336856.090	3376779.340	13	
336859.870	3376783.450	14	
336834.260	3376805.170	1	
<b>:3Y3</b>			<b>951</b>
336821.950	3376806.090	1	
336820.150	3376808.660	2	
336820.390	3376808.840	3	
336821.510	3376809.670	4	
336805.290	3376832.480	5	
336803.160	3376834.590	6	
336803.350	3376834.820	7	
336804.240	3376835.870	8	
336782.140	3376856.540	9	
336780.970	3376855.190	10	
336780.770	3376854.960	11	
336778.560	3376857.060	12	
336778.770	3376857.270	13	
336779.900	3376858.640	14	
336755.230	3376879.310	15	
336751.010	3376875.700	16	
336747.150	3376867.720	17	
336752.450	3376862.870	18	
336757.220	3376867.500	19	
336783.920	3376842.400	20	
336809.430	3376813.520	21	
336825.400	3376794.620	22	
336831.130	3376778.890	23	
336834.380	3376779.420	24	
336832.640	3376779.960	25	
336829.060	3376787.660	26	
336821.950	3376806.090	1	
<b>:3Y4</b>			<b>229</b>
336944.590	3376825.440	1	
336938.940	3376820.430	2	
336952.460	3376808.880	3	
336956.810	3376804.360	4	
336959.770	3376802.430	5	
336967.990	3376795.340	6	

Координата X	Координата Y	Номер точки на карте	Площадь, м2
1	2	3	4
336970.950	3376798.710	7	
336944.590	3376825.440	1	
<b>:3Y5</b>			<b>108</b>
337156.400	3376665.570	1	
337148.970	3376658.450	2	
337149.750	3376657.540	3	
337154.080	3376659.900	4	
337161.250	3376646.780	5	
337161.500	3376643.590	6	
337166.340	3376647.130	7	
337156.400	3376665.570	1	
<b>:3Y6</b>			<b>476</b>
337074.400	3376707.020	1	
337069.630	3376703.310	2	
337080.960	3376688.950	3	
337072.750	3376680.700	4	
337079.780	3376673.310	5	
337077.260	3376669.590	6	
337076.910	3376669.210	7	
337080.960	3376665.170	8	
337083.190	3376667.730	9	
337088.880	3376672.540	10	
337095.710	3376679.400	11	
337098.020	3376681.700	12	
337074.400	3376707.020	1	
<b>:3Y7</b>			<b>38</b>
336908.080	3376717.010	1	
336906.150	3376714.890	2	
336909.660	3376711.690	3	
336903.380	3376704.710	4	
336903.930	3376704.220	5	
336905.640	3376705.980	6	
336910.620	3376709.150	7	
336915.980	3376717.950	8	
336911.940	3376713.940	9	
336908.080	3376717.010	1	
<b>:3Y8</b>			<b>823</b>
<b>:3Y8(1)</b>			
337174.190	3376502.150	1	
337138.020	3376533.530	2	
337138.610	3376535.840	3	
337130.620	3376531.160	4	
337135.960	3376525.820	5	
337166.840	3376502.170	6	
337213.240	3376463.610	7	
337234.400	3376448.910	8	

Координата X	Координата Y	Номер точки на карте	Площадь, м2
1	2	3	4
337242.160	3376443.970	9	
337240.500	3376445.440	10	
337209.460	3376471.570	11	
337174.190	3376502.150	1	
<b>:3Y8 (2)</b>			
337293.480	3376398.550	12	
337262.510	3376425.900	13	
337293.680	3376390.810	14	
337310.180	3376378.230	15	
337354.350	3376337.600	16	
337293.480	3376398.550	12	
<b>:3Y9</b>			<b>226</b>
337296.520	3376448.080	1	
337295.740	3376449.900	2	
337293.290	3376452.670	3	
337287.950	3376459.360	4	
337284.620	3376457.810	5	
337279.820	3376457.830	6	
337275.030	3376458.080	7	
337296.520	3376448.080	8	
337295.740	3376449.900	9	
337293.290	3376452.670	10	
337287.950	3376459.360	11	
337284.620	3376457.810	12	
337279.820	3376457.830	1	
<b>:3Y10</b>			<b>523</b>
337325.580	3376406.270	1	
337329.620	3376402.310	2	
337327.940	3376400.460	3	
337348.720	3376380.190	4	
337349.570	3376381.160	5	
337356.520	3376380.770	6	
337358.930	3376382.320	7	
337336.270	3376418.620	8	
337325.580	3376406.270	1	
<b>:3Y11</b>			<b>338</b>
337467.790	3376289.080	1	
337464.390	3376286.320	2	
337463.190	3376284.880	3	
337464.030	3376284.330	4	
337463.880	3376284.150	5	
337464.220	3376283.740	6	
337498.650	3376248.970	7	
337504.500	3376254.180	8	
337493.410	3376269.510	9	
337486.940	3376264.440	10	

Координата X	Координата Y	Номер точки на карте	Площадь, м2
1	2	3	4
337481.310	3376273.910	11	
337467.790	3376289.080	1	
<b>ТОП1</b>			<b>2099</b>
<b>(1)</b>			
336862.840	3376801.130	1	
336807.150	3376852.680	2	
336808.350	3376853.980	3	
336807.440	3376854.710	4	
336806.290	3376853.480	5	
336767.760	3376889.140	6	
336767.080	3376889.760	7	
336766.330	3376888.960	8	
336767.350	3376888.330	9	
336862.130	3376800.320	10	
336872.270	3376790.120	11	
336873.090	3376790.890	12	
336862.840	3376801.130	1	
<b>(2)</b>			
337063.470	3376619.890	13	
337028.350	3376654.500	14	
337028.140	3376654.580	15	
337023.360	3376658.690	16	
337023.930	3376659.310	17	
337011.980	3376670.660	18	
337009.860	3376674.250	19	
337001.640	3376678.820	20	
336989.240	3376689.890	21	
336982.310	3376696.080	22	
336968.620	3376708.380	23	
336957.230	3376719.220	24	
336938.250	3376735.480	25	
336935.540	3376737.890	26	
336932.780	3376734.780	27	
336958.050	3376711.800	28	
337006.470	3376670.140	29	
337026.930	3376652.540	30	
337063.380	3376619.860	31	
337063.470	3376619.890	13	
<b>(3)</b>			
337063.470	3376619.890	32	
337063.380	3376619.860	33	
337087.260	3376598.450	34	
337102.120	3376584.860	35	
337105.190	3376582.060	36	
337118.600	3376569.790	37	
337122.480	3376566.230	38	

Координата X	Координата Y	Номер точки на карте	Площадь, м2
1	2	3	4
337135.120	3376556.690	39	
337154.770	3376538.140	40	
337166.630	3376528.680	41	
337174.860	3376520.080	42	
337176.480	3376521.700	43	
337168.140	3376530.790	44	
337158.430	3376539.870	45	
337141.080	3376556.670	46	
337138.100	3376559.920	47	
337138.270	3376560.200	48	
337133.570	3376564.480	49	
337129.360	3376568.350	50	
337120.520	3376576.500	51	
337107.340	3376589.580	52	
337112.570	3376595.330	53	
337110.500	3376597.490	54	
337100.320	3376608.150	55	
337094.750	3376601.850	56	
337091.310	3376597.960	57	
337083.680	3376605.470	58	
337082.110	3376603.730	59	
337076.140	3376609.300	60	
337077.180	3376610.380	61	
337064.520	3376620.960	62	
337063.470	3376619.890	32	
<b>(4)</b>			
337207.160	3376514.350	63	
337196.530	3376505.340	64	
337206.150	3376497.490	65	
337212.720	3376504.400	66	
337215.090	3376506.900	67	
337207.160	3376514.350	63	
<b>(5)</b>			
337498.540	3376216.050	68	
337483.430	3376235.400	69	
337484.360	3376236.340	70	
337482.540	3376236.810	71	
337480.670	3376237.240	72	
337469.620	3376247.850	73	
337467.870	3376249.530	74	
337460.840	3376256.280	75	
337462.770	3376258.150	76	
337456.770	3376263.280	77	
337450.610	3376268.830	78	
337449.340	3376267.540	79	
337442.460	3376274.300	80	

Координата X	Координата Y	Номер точки на карте	Площадь, м2
1	2	3	4
337441.660	3376274.110	81	
337434.930	3376280.580	82	
337447.950	3376264.420	83	
337494.370	3376212.090	84	
337498.540	3376216.050	68	
<b>ТОП2</b>			<b>489</b>
337196.530	3376505.340	1	
337207.160	3376514.350	2	
337210.990	3376517.710	3	
337205.880	3376525.400	4	
337203.470	3376523.650	5	
337195.910	3376535.450	6	
337196.450	3376541.610	7	
337181.000	3376526.220	8	
337176.480	3376521.700	9	
337196.530	3376505.340	1	
337195.340	3376529.310	10	
337195.920	3376528.570	11	
337196.580	3376529.170	12	
337200.870	3376524.490	13	
337193.330	3376516.740	14	
337188.530	3376522.390	15	
337195.340	3376529.310	10	
<b>ТОП3</b>			<b>8</b>
336811.160	3376824.760	1	
336806.690	3376833.990	2	
336805.540	3376832.660	3	
336811.160	3376824.760	1	
<b>ТОП4</b>			<b>49</b>
337256.130	3376462.550	1	
337252.040	3376466.440	2	
337251.520	3376466.920	3	
337247.810	3376462.820	4	
337246.100	3376460.980	5	
337249.870	3376457.470	6	
337251.750	3376459.510	7	
337255.280	3376457.130	8	
337253.280	3376459.080	9	
337256.130	3376462.550	1	
<b>ТОП5</b>			<b>144</b>
336811.160	3376824.760	1	
336824.020	3376806.670	2	
336822.540	3376805.370	3	
336826.190	3376796.010	4	
336828.260	3376798.550	5	

Координата X	Координата Y	Номер точки на карте	Площадь, м2
1	2	3	4
336834.260	3376805.170	6	
336811.160	3376824.760	1	
<b>ТОП7</b>			<b>16</b>
337210.110	3376499.330	1	
337212.950	3376496.510	2	
337215.770	3376499.340	3	
337212.940	3376502.170	4	
337210.110	3376499.330	1	
<b>ТОП8</b>			<b>182</b>
336799.530	3376954.290	1	
336795.160	3376950.020	2	
336815.060	3376926.670	3	
336819.200	3376930.650	4	
336799.530	3376954.290	1	
<b>ТОП 9</b>			<b>816</b>
336911.300	3376863.030	1	
336896.230	3376846.490	2	
336898.460	3376843.090	3	
336897.590	3376839.820	4	
336880.200	3376820.760	5	
336862.840	3376801.130	6	
336873.090	3376790.890	7	
336877.330	3376795.410	8	
336876.720	3376796.230	9	
336880.680	3376800.380	10	
336879.750	3376801.330	11	
336884.230	3376806.220	12	
336880.580	3376809.600	13	
336881.390	3376810.850	14	
336884.760	3376811.680	15	
336887.770	3376810.720	16	
336898.960	3376802.190	17	
336909.050	3376792.780	18	
336910.810	3376794.430	19	
336912.530	3376796.060	20	
336901.990	3376805.910	21	
336884.860	3376819.060	22	
336900.040	3376835.110	23	
336904.690	3376840.170	24	
336906.630	3376846.840	25	
336910.460	3376850.990	26	
336915.080	3376854.500	27	
336917.670	3376856.030	28	
336911.300	3376863.030	1	
<b>ТОП 10</b>			<b>1109</b>
336884.640	3376721.130	1	



Координата X	Координата Y	Номер точки на карте	Площадь, м2
1	2	3	4
336884.790	3376720.980	2	
336886.940	3376723.220	3	
336891.110	3376727.560	4	
336892.520	3376729.060	5	
336894.380	3376727.320	6	
336896.420	3376725.430	7	
336897.670	3376726.810	8	
336897.450	3376728.310	9	
336899.500	3376728.460	10	
336899.420	3376726.860	11	
336904.640	3376722.110	12	
336903.660	3376721.040	13	
336908.080	3376717.010	14	
336911.940	3376713.940	15	
336915.980	3376717.950	16	
336923.900	3376712.530	17	
336945.450	3376699.070	18	
336941.560	3376692.830	19	
336945.590	3376692.240	20	
336951.590	3376691.430	21	
336966.890	3376688.250	22	
336968.780	3376688.160	23	
336969.360	3376686.340	24	
336975.190	3376685.440	25	
336971.660	3376688.500	26	
336965.100	3376694.160	27	
336961.110	3376697.590	28	
336906.540	3376743.870	29	
336888.090	3376724.720	30	
336884.640	3376721.130	1	
<b>ТОП 11</b>			<b>823</b>
336935.540	3376737.890	1	
336938.250	3376735.480	2	
336951.870	3376751.040	3	
336969.270	3376734.970	4	
336983.770	3376723.750	5	
336989.240	3376718.620	6	
336995.420	3376710.860	7	
336995.240	3376710.660	8	
337010.920	3376696.340	9	
337011.410	3376694.310	10	
337010.110	3376688.280	11	
337005.680	3376683.330	12	
337001.640	3376678.820	13	
337009.860	3376674.250	14	
337014.790	3376679.640	15	

Координата X	Координата Y	Номер точки на карте	Площадь, м2
1	2	3	4
337014.010	3376680.580	16	
337024.310	3376692.770	17	
337025.720	3376694.350	18	
337007.670	3376706.870	19	
337000.830	3376713.200	20	
336998.760	3376716.850	21	
336985.850	3376727.910	22	
336977.160	3376735.940	23	
336974.560	3376738.350	24	
336958.370	3376753.490	25	
336958.970	3376754.160	26	
336953.930	3376758.610	27	
336935.540	3376737.890	1	
<b>ТОП 15</b>			<b>352</b>
336801.030	3376916.940	1	
336787.880	3376913.460	2	
336782.120	3376918.250	3	
336785.950	3376924.680	4	
336775.850	3376913.090	5	
336776.910	3376911.900	6	
336762.310	3376891.430	7	
336766.330	3376888.960	8	
336767.080	3376889.760	9	
336767.760	3376889.140	10	
336779.570	3376901.400	11	
336785.810	3376896.170	12	
336797.300	3376908.080	13	
336799.800	3376915.800	14	
336801.030	3376916.940	1	
<b>:27:P1</b>			<b>1892</b>
337078.530	3376592.750	1	
337077.310	3376591.380	2	
337069.990	3376583.170	3	
337068.980	3376582.030	4	
337069.450	3376581.620	5	
337068.250	3376580.160	6	
337081.500	3376565.140	7	
337073.780	3376557.140	8	
337088.100	3376544.010	9	
337102.700	3376558.780	10	
337127.050	3376536.330	11	
337091.870	3376513.220	12	
337045.760	3376553.780	13	
337042.130	3376549.470	14	
337089.130	3376506.870	15	
337130.620	3376531.160	16	

Координата X	Координата Y	Номер точки на карте	Площадь, м2
1	2	3	4
337138.610	3376535.840	17	
337131.280	3376543.780	18	
337080.770	3376590.910	19	
337078.570	3376592.650	20	
337078.530	3376592.750	1	
<b>:39:P1</b>			<b>997</b>
337450.540	3376268.910	1	
337450.670	3376268.740	2	
337456.770	3376263.280	3	
337462.770	3376258.150	4	
337460.840	3376256.280	5	
337480.670	3376237.240	6	
337484.300	3376236.400	7	
337484.410	3376236.280	8	
337498.650	3376248.970	9	
337464.220	3376283.740	10	
337463.890	3376284.170	11	
337450.540	3376268.910	1	
<b>:46:P1</b>			<b>2199</b>
337037.090	3376628.320	1	
337022.650	3376642.180	2	
337023.050	3376642.940	3	
337000.910	3376663.180	4	
336975.190	3376685.440	5	
336969.360	3376686.340	6	
336969.310	3376686.050	7	
336968.730	3376686.000	8	
336967.540	3376685.730	9	
336965.550	3376685.270	10	
336964.240	3376683.320	11	
336962.790	3376681.060	12	
336962.010	3376678.680	13	
336960.770	3376676.470	14	
336960.510	3376676.060	15	
336960.100	3376675.440	16	
336959.090	3376673.340	17	
336957.910	3376670.880	18	
336976.130	3376655.010	19	
336972.100	3376648.780	20	
336974.100	3376647.450	21	
336975.670	3376649.820	22	
336978.570	3376647.900	23	
336979.400	3376647.350	24	
337007.980	3376627.260	25	
336994.790	3376609.310	26	
336993.480	3376607.600	27	

Координата X	Координата Y	Номер точки на карте	Площадь, м2
1	2	3	4
336991.860	3376608.740	28	
336957.430	3376632.350	29	
336955.940	3376629.850	30	
336992.020	3376605.770	31	
336986.470	3376598.790	32	
336986.090	3376598.910	33	
336968.080	3376575.290	34	
336971.980	3376572.310	35	
336989.660	3376596.190	36	
336988.190	3376597.320	37	
336993.960	3376604.470	38	
337010.000	3376625.730	39	
337015.670	3376633.240	40	
337034.220	3376621.210	41	
337034.330	3376621.120	42	
337039.230	3376626.470	43	
337037.090	3376628.320	1	
<b>:544:Y1</b>			<b>345</b>
337327.940	3376400.460	1	
337329.620	3376402.310	2	
337325.580	3376406.270	3	
337317.620	3376397.080	4	
337342.470	3376373.000	5	
337342.830	3376373.450	6	
337348.720	3376380.190	7	
337327.940	3376400.460	1	
<b>:67:P1</b>			<b>932</b>
336958.970	3376754.160	1	
336958.370	3376753.490	2	
336974.560	3376738.350	3	
337000.400	3376767.020	4	
337002.890	3376769.990	5	
336987.520	3376782.930	6	
336986.560	3376784.940	7	
336972.650	3376769.500	8	
336972.060	3376768.760	9	
336958.970	3376754.160	1	
<b>:8:P1</b>			<b>600</b>
337438.420	3376309.710	1	
337433.960	3376306.170	2	
337436.840	3376303.010	3	
337433.020	3376298.980	4	
337429.040	3376303.370	5	
337427.410	3376305.290	6	
337419.070	3376297.020	7	
337434.930	3376280.580	8	

Координата X	Координата Y	Номер точки на карте	Площадь, м2
1	2	3	4
337436.690	3376282.680	9	
337442.020	3376288.080	10	
337443.040	3376287.110	11	
337448.950	3376292.200	12	
337454.410	3376296.870	13	
337458.030	3376300.030	14	
337450.210	3376309.960	15	
337438.420	3376309.710	1	
<b>:59:P1</b>			<b>582</b>
337377.390	3376363.910	1	
337372.790	3376368.450	2	
337373.480	3376369.240	3	
337371.430	3376370.600	4	
337370.550	3376374.900	5	
337358.930	3376382.320	6	
337356.520	3376380.770	7	
337349.570	3376381.160	8	
337342.830	3376373.450	9	
337342.470	3376373.000	10	
337358.420	3376357.550	11	
337365.800	3376350.390	12	
337366.040	3376350.770	13	
337375.050	3376361.190	14	
337377.390	3376363.910	1	
<b>:180:P1</b>			<b>579</b>
337024.310	3376692.770	1	
337014.010	3376680.580	2	
337014.790	3376679.640	3	
337009.860	3376674.250	4	
337011.980	3376670.660	5	
337023.930	3376659.310	6	
337033.550	3376670.250	7	
337038.180	3376674.460	8	
337041.780	3376680.290	9	
337031.490	3376689.490	10	
337027.220	3376693.310	11	
337025.720	3376694.350	12	
337024.310	3376692.770	1	
<b>:153:P1</b>			<b>665</b>
336884.760	3376811.680	1	
336881.390	3376810.850	2	
336880.580	3376809.600	3	
336884.230	3376806.220	4	
336879.750	3376801.330	5	
336880.680	3376800.380	6	
336876.770	3376796.340	7	

Координата X	Координата Y	Номер точки на карте	Площадь, м2
1	2	3	4
336876.670	3376796.120	8	
336877.330	3376795.410	9	
336873.090	3376790.890	10	
336872.270	3376790.120	11	
336886.540	3376775.750	12	
336887.980	3376777.380	13	
336891.500	3376781.360	14	
336895.450	3376785.690	15	
336896.320	3376784.820	16	
336897.870	3376786.530	17	
336901.030	3376783.610	18	
336901.560	3376784.230	19	
336909.050	3376792.780	20	
336898.960	3376802.190	21	
336887.770	3376810.720	22	
336884.760	3376811.680	1	
<b>:58:P1</b>			<b>6252</b>
336896.230	3376846.490	1	
336841.850	3376888.560	2	
336844.250	3376891.240	3	
336849.680	3376897.280	4	
336848.410	3376896.400	5	
336845.400	3376899.040	6	
336834.000	3376914.900	7	
336828.500	3376909.170	8	
336830.100	3376904.790	9	
336815.300	3376892.010	10	
336797.300	3376908.080	11	
336785.810	3376896.170	12	
336779.570	3376901.400	13	
336767.760	3376889.140	14	
336806.290	3376853.480	15	
336807.440	3376854.710	16	
336808.350	3376853.980	17	
336807.150	3376852.680	18	
336862.840	3376801.130	19	
336880.200	3376820.760	20	
336897.590	3376839.820	21	
336898.460	3376843.090	22	
336896.230	3376846.490	1	
<b>:3Y12</b>			<b>119 216</b>
340263.320	3373753.500	1	
340256.700	3373746.790	2	
340257.230	3373742.820	3	
340088.810	3373708.820	4	
339905.730	3373674.830	5	

Координата X	Координата Y	Номер точки на карте	Площадь, м2
1	2	3	4
339687.720	3373653.990	6	
339630.270	3373647.940	7	
339585.440	3373645.940	8	
339470.720	3373659.580	9	
339444.060	3373662.980	10	
339415.510	3373678.420	11	
339410.690	3373678.240	12	
339331.220	3373683.220	13	
339291.600	3373692.770	14	
339263.890	3373709.040	15	
339232.060	3373748.120	16	
339231.110	3373749.290	17	
339230.290	3373750.300	18	
339217.310	3373769.310	19	
339186.400	3373814.580	20	
339159.790	3373857.400	21	
339150.450	3373872.880	22	
339145.020	3373880.710	23	
339139.330	3373888.940	24	
339132.950	3373898.180	25	
339105.380	3373938.020	26	
339096.830	3373936.460	27	
339102.000	3373943.000	28	
339083.810	3373969.580	29	
339080.210	3373979.240	30	
339077.240	3373987.200	31	
339058.710	3374080.250	32	
339007.160	3374237.160	33	
338993.400	3374270.960	34	
338991.440	3374275.800	35	
338947.240	3374376.280	36	
338946.100	3374375.920	37	
338923.740	3374430.100	38	
338894.240	3374501.580	39	
338897.420	3374502.730	40	
338891.850	3374512.950	41	
338877.620	3374541.390	42	
338875.350	3374545.930	43	
338829.070	3374652.780	44	
338821.360	3374670.310	45	
338817.040	3374680.130	46	
338810.680	3374694.810	47	
338803.610	3374709.090	48	
338799.950	3374707.230	49	
338793.800	3374719.360	50	
338795.280	3374720.110	51	

Координата X	Координата Y	Номер точки на карте	Площадь, м2
1	2	3	4
338784.620	3374739.850	52	
338774.210	3374759.880	53	
338761.690	3374783.980	54	
338757.170	3374781.850	55	
338744.390	3374809.000	56	
338746.840	3374810.160	57	
338731.650	3374838.250	58	
338673.100	3374926.740	59	
338669.360	3374931.650	60	
338664.490	3374928.180	61	
338656.770	3374938.860	62	
338638.500	3374962.640	63	
338620.850	3374986.910	64	
338558.700	3375083.850	65	
338560.250	3375084.800	66	
338521.430	3375143.460	67	
338520.540	3375145.020	68	
338519.430	3375144.320	69	
338495.280	3375182.800	70	
338470.380	3375222.480	71	
338457.900	3375242.380	72	
338460.730	3375244.050	73	
338439.150	3375274.610	74	
338420.760	3375299.060	75	
338419.430	3375300.500	76	
338390.170	3375327.500	77	
338385.120	3375337.600	78	
338379.910	3375348.010	79	
338318.400	3375421.720	80	
338287.370	3375455.360	81	
338257.870	3375481.460	82	
338197.340	3375532.520	83	
338103.130	3375605.130	84	
338026.980	3375657.760	85	
337992.710	3375688.020	86	
337947.020	3375737.780	87	
337931.730	3375760.140	8	
337923.520	3375768.990	89	
337903.030	3375789.020	90	
337877.990	3375813.510	91	
337836.990	3375851.660	92	
337830.690	3375857.760	93	
337794.930	3375892.430	94	
337735.250	3375952.440	95	
337719.450	3375968.330	96	
337634.160	3376056.450	97	



<b>Координата X</b>	<b>Координата Y</b>	<b>Номер точки на карте</b>	<b>Площадь, м2</b>
1	2	3	4
337591.640	3376103.750	98	
337501.140	3376204.440	99	
337494.360	3376212.080	100	
337494.370	3376212.090	101	
337498.540	3376216.050	102	
337483.430	3376235.400	103	
337484.410	3376236.280	104	
337484.300	3376236.400	105	
337480.670	3376237.240	106	
337460.840	3376256.280	107	
337462.770	3376258.150	108	
337456.770	3376263.280	109	
337450.670	3376268.740	110	
337450.540	3376268.910	111	
337449.340	3376267.540	112	
337442.460	3376274.300	113	
337441.660	3376274.110	114	
337434.930	3376280.580	115	
337419.070	3376297.020	116	
337407.780	3376308.520	117	
337406.610	3376307.330	118	
337404.020	3376309.970	119	
337405.230	3376311.160	120	
337394.000	3376322.570	121	
337380.050	3376336.580	122	
337365.800	3376350.390	123	
337317.620	3376397.080	124	
337311.760	3376402.140	125	
337307.450	3376406.400	126	
337296.480	3376415.960	127	
337280.520	3376430.560	128	
337279.930	3376431.030	129	
337267.830	3376442.410	130	
337269.170	3376443.790	131	
337259.740	3376452.570	132	
337255.280	3376457.130	133	
337251.750	3376459.510	134	
337249.870	3376457.470	135	
337246.100	3376460.980	136	
337247.810	3376462.820	137	
337245.610	3376464.670	138	
337239.340	3376469.960	139	
337221.150	3376485.250	140	
337206.150	3376497.490	141	
337212.720	3376504.400	142	
337215.090	3376506.900	143	

Координата X	Координата Y	Номер точки на карте	Площадь, м2
1	2	3	4
337207.160	3376514.350	144	
337196.530	3376505.340	145	
337176.480	3376521.700	146	
337168.140	3376530.790	147	
337158.430	3376539.870	148	
337141.080	3376556.670	149	
337138.100	3376559.920	150	
337138.270	3376560.200	151	
337133.570	3376564.480	152	
337129.360	3376568.350	153	
337120.520	3376576.500	154	
337107.340	3376589.580	155	
337112.570	3376595.330	156	
337110.500	3376597.490	157	
337100.320	3376608.150	158	
337094.750	3376601.850	159	
337091.310	3376597.960	160	
337083.680	3376605.470	161	
337082.110	3376603.730	162	
337076.140	3376609.300	163	
337077.180	3376610.380	164	
337064.520	3376620.960	165	
337063.450	3376619.860	166	
337028.350	3376654.500	167	
337028.140	3376654.580	168	
337023.360	3376658.690	169	
337023.930	3376659.310	170	
337011.980	3376670.660	171	
337009.860	3376674.250	172	
337001.640	3376678.820	173	
336989.240	3376689.890	174	
336982.310	3376696.080	175	
336968.620	3376708.380	176	
336957.230	3376719.220	177	
336938.250	3376735.480	178	
336935.530	3376737.880	179	
336932.780	3376734.780	180	
336886.540	3376775.750	181	
336872.270	3376790.120	182	
336873.090	3376790.890	183	
336862.840	3376801.130	184	
336807.150	3376852.680	185	
336808.350	3376853.980	186	
336807.440	3376854.710	187	
336806.290	3376853.480	188	
336767.760	3376889.140	189	

Координата X	Координата Y	Номер точки на карте	Площадь, м2
1	2	3	4
336767.080	3376889.760	190	
336766.330	3376888.960	191	
336762.310	3376891.430	192	
336757.990	3376895.110	193	
336726.450	3376922.050	194	
336711.700	3376934.660	195	
336712.210	3376935.310	196	
336623.450	3377016.870	197	
336596.950	3377041.210	198	
336568.620	3377067.240	199	
336501.450	3377128.480	200	
336494.840	3377120.960	201	
336561.870	3377059.860	202	
336589.740	3377033.580	203	
336615.960	3377008.840	204	
336679.660	3376948.770	205	
336686.810	3376941.850	206	
336697.900	3376931.520	207	
336711.370	3376918.980	208	
336724.450	3376906.660	209	
336739.070	3376893.230	210	
336748.640	3376885.220	211	
336755.490	3376879.480	212	
336780.110	3376858.860	213	
336806.690	3376833.990	214	
336811.160	3376824.760	215	
336859.870	3376783.450	216	
336906.540	3376743.870	217	
336961.110	3376697.590	218	
336965.100	3376694.160	219	
336971.660	3376688.500	220	
337000.910	3376663.180	221	
337023.050	3376642.940	222	
337022.650	3376642.180	223	
337037.090	3376628.320	224	
337039.230	3376626.470	225	
337040.410	3376627.750	226	
337078.530	3376592.750	227	
337078.570	3376592.650	228	
337080.770	3376590.910	229	
337131.280	3376543.780	230	
337138.610	3376535.840	231	
337138.020	3376533.530	232	
337174.190	3376502.150	233	
337209.460	3376471.570	234	
337240.500	3376445.440	235	

Координата X	Координата Y	Номер точки на карте	Площадь, м2
1	2	3	4
337293.480	3376398.550	236	
337410.980	3376280.900	237	
337481.680	3376200.020	238	
337482.740	3376198.810	239	
337487.710	3376192.450	240	
337549.770	3376121.800	241	
337574.510	3376092.720	242	
337599.550	3376066.980	243	
337620.890	3376044.280	244	
337690.610	3375972.930	245	
337706.490	3375955.830	246	
337722.420	3375939.810	247	
337782.280	3375879.610	248	
337818.810	3375844.210	249	
337820.760	3375842.320	250	
337821.630	3375843.220	251	
337822.810	3375841.070	252	
337824.790	3375838.760	253	
337826.240	3375837.080	254	
337865.560	3375800.480	255	
337891.150	3375775.470	256	
337910.620	3375756.430	257	
337918.140	3375748.310	258	
337924.200	3375740.280	259	
337937.840	3375719.070	260	
337970.900	3375683.730	261	
338015.820	3375643.590	262	
338092.510	3375590.580	263	
338186.040	3375518.500	264	
338246.100	3375467.830	265	
338247.440	3375466.620	266	
338253.790	3375461.690	267	
338261.310	3375455.020	268	
338275.100	3375442.270	269	
338290.880	3375425.710	270	
338310.760	3375403.340	271	
338335.220	3375374.230	272	
338344.710	3375362.980	273	
338348.380	3375358.570	274	
338366.620	3375337.110	275	
338375.250	3375326.630	276	
338393.320	3375305.270	277	
338405.930	3375289.380	278	
338411.230	3375282.430	279	
338417.030	3375274.800	280	
338424.780	3375264.210	281	

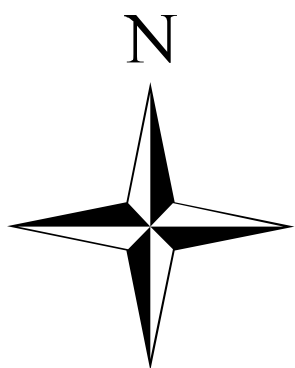
<b>Координата X</b>	<b>Координата Y</b>	<b>Номер точки на карте</b>	<b>Площадь, м2</b>
1	2	3	4
338424.560	3375264.050	282	
338432.450	3375252.880	283	
338432.760	3375253.100	284	
338448.970	3375230.770	285	
338454.550	3375222.500	286	
338459.370	3375214.750	287	
338482.690	3375174.460	288	
338506.120	3375133.980	289	
338551.190	3375065.880	290	
338612.120	3374977.150	291	
338658.300	3374916.440	292	
338658.330	3374916.400	293	
338663.190	3374909.520	294	
338670.130	3374899.080	295	
338677.680	3374887.500	296	
338690.330	3374867.300	297	
338695.260	3374858.900	298	
338715.590	3374823.690	299	
338726.250	3374805.230	300	
338732.050	3374795.270	301	
338744.930	3374774.190	302	
338758.780	3374750.330	303	
338767.240	3374734.920	304	
338778.300	3374713.360	305	
338784.940	3374699.860	306	
338799.690	3374669.130	307	
338802.940	3374661.720	308	
338820.800	3374624.220	309	
338835.850	3374592.670	310	
338851.750	3374558.540	311	
338863.240	3374533.260	312	
338874.220	3374508.380	313	
338885.200	3374481.810	314	
338896.030	3374452.080	315	
338906.960	3374423.300	316	
338908.740	3374423.960	317	
338912.410	3374416.730	318	
338915.930	3374407.370	319	
338920.360	3374398.360	320	
338924.320	3374389.100	321	
338927.240	3374379.540	322	
338930.860	3374370.320	323	
338935.650	3374361.430	324	
338938.930	3374351.930	325	
338942.950	3374342.640	326	
338946.060	3374333.000	327	

<b>Координата X</b>	<b>Координата Y</b>	<b>Номер точки на карте</b>	<b>Площадь, м2</b>
1	2	3	4
338949.410	3374323.600	328	
338952.790	3374314.200	329	
338956.410	3374304.890	330	
338960.010	3374295.560	331	
338963.630	3374286.220	332	
338967.060	3374276.820	333	
338970.540	3374267.430	334	
338973.660	3374257.910	335	
338978.080	3374244.900	336	
338984.610	3374228.880	337	
339017.410	3374129.070	338	
339035.450	3374074.140	339	
339054.070	3373980.610	340	
339058.460	3373968.820	341	
339062.310	3373958.530	342	
339070.210	3373946.860	343	
339084.580	3373925.620	344	
339089.430	3373930.060	345	
339103.030	3373911.450	346	
339120.370	3373888.780	347	
339127.070	3373880.010	348	
339128.170	3373878.580	349	
339132.790	3373871.790	350	
339144.410	3373854.710	351	
339140.780	3373851.500	352	
339144.940	3373843.110	353	
339146.170	3373844.060	354	
339151.200	3373837.050	355	
339156.630	3373841.540	356	
339161.790	3373836.250	357	
339179.310	3373809.910	358	
339222.670	3373745.370	359	
339227.890	3373739.340	360	
339258.830	3373703.620	361	
339290.760	3373684.640	362	
339329.520	3373675.560	363	
339337.970	3373666.010	364	
339398.480	3373655.230	365	
339469.470	3373642.580	366	
339524.180	3373638.990	367	
339528.210	3373638.730	368	
339586.190	3373634.930	369	
339585.890	3373630.350	370	
339610.950	3373629.730	371	
339663.340	3373635.570	372	
339669.420	3373636.240	373	

Координата X	Координата Y	Номер точки на карте	Площадь, м2
1	2	3	4
339673.380	3373636.770	374	
339687.150	3373638.630	375	
339687.430	3373643.830	376	
339765.100	3373651.500	377	
339865.880	3373661.770	378	
339907.760	3373667.300	379	
340088.410	3373700.770	380	
340258.180	3373735.680	381	
340259.590	3373725.190	382	
340299.560	3373736.480	383	
340345.850	3373749.520	384	
340388.550	3373758.980	385	
340420.610	3373759.350	386	
340430.830	3373759.470	387	
340530.260	3373758.950	388	
340597.900	3373758.290	389	
340663.400	3373750.970	390	
340696.950	3373746.610	391	
340701.960	3373745.810	392	
340737.260	3373740.100	393	
340786.230	3373732.190	394	
340808.020	3373728.670	395	
340811.960	3373728.040	396	
340879.480	3373717.130	397	
340920.620	3373709.590	398	
340948.190	3373702.840	399	
340998.580	3373693.730	400	
341002.550	3373693.010	301	
341006.970	3373692.210	401	
341011.880	3373691.320	402	
341016.800	3373690.420	403	
341093.030	3373676.490	404	
341119.450	3373671.660	405	
341131.130	3373669.530	406	
341203.490	3373656.220	407	
341232.020	3373652.120	408	
341276.580	3373645.720	409	
341333.350	3373631.220	410	
341417.320	3373609.130	411	
341574.900	3373567.910	412	
341592.380	3373563.360	413	
341602.120	3373560.880	414	
341595.370	3373590.490	415	
341421.400	3373634.060	416	
341329.820	3373660.360	417	
341277.180	3373668.190	418	

<b>Координата X</b>	<b>Координата Y</b>	<b>Номер точки на карте</b>	<b>Площадь, м2</b>
1	2	3	4
341206.950	3373680.170	419	
341135.480	3373693.160	420	
341095.970	3373700.350	421	
341064.120	3373706.160	422	
341037.810	3373710.940	423	
341021.070	3373713.990	424	
341016.150	3373714.890	425	
341011.220	3373715.640	426	
341010.110	3373715.810	427	
341006.100	3373716.420	428	
340958.270	3373723.710	429	
340893.400	3373735.880	430	
340815.170	3373749.090	431	
340811.230	3373749.760	432	
340740.940	3373761.630	433	
340696.760	3373769.360	434	
340692.710	3373770.060	435	
340665.050	3373774.900	436	
340599.070	3373780.210	437	
340530.270	3373782.950	438	
340430.190	3373782.370	439	
340421.240	3373782.490	440	
340386.100	3373782.970	441	
340263.320	3373753.500	442	
340263.320	3373753.500	1	



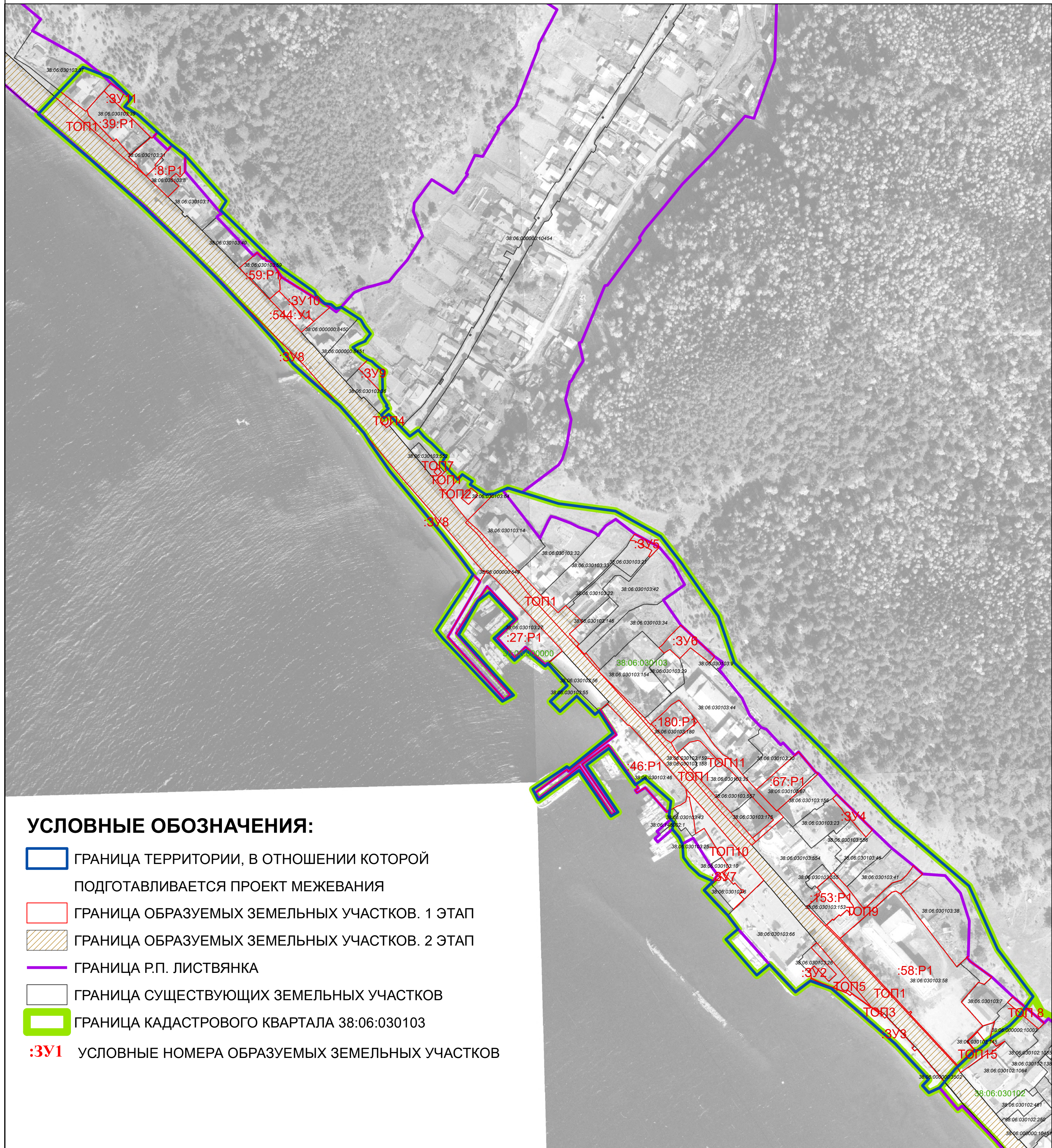


# ПРОЕКТ МЕЖЕВАНИЯ ТЕРРИТОРИИ В ГРАНИЦАХ КАДАСТРОВОГО КВАРТАЛА 38:06:030103


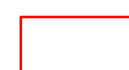
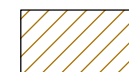



ЧЕРТЕЖ МЕЖЕВАНИЯ ТЕРРИТОРИИ М 1:5000

Утверждено  
Постановлением Администрации

от \_\_\_\_\_ г. № \_\_\_\_\_

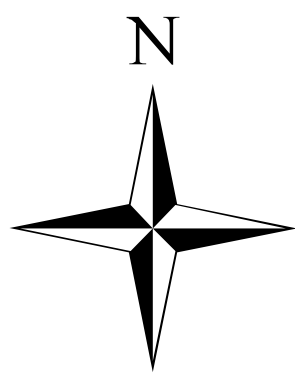


## УСЛОВНЫЕ ОБОЗНАЧЕНИЯ:

-  ГРАНИЦА ТЕРРИТОРИИ, В ОТНОШЕНИИ КОТОРОЙ ПОДГОТАВЛИВАЕТСЯ ПРОЕКТ МЕЖЕВАНИЯ
-  ГРАНИЦА ОБРАЗУЕМЫХ ЗЕМЕЛЬНЫХ УЧАСТКОВ. 1 ЭТАП
-  ГРАНИЦА ОБРАЗУЕМЫХ ЗЕМЕЛЬНЫХ УЧАСТКОВ. 2 ЭТАП
-  ГРАНИЦА Р.П. ЛИСТВЯНКА
-  ГРАНИЦА СУЩЕСТВУЮЩИХ ЗЕМЕЛЬНЫХ УЧАСТКОВ
-  ГРАНИЦА КАДАСТРОВОГО КВАРТАЛА 38:06:030103
- :3У1** УСЛОВНЫЕ НОМЕРА ОБРАЗУЕМЫХ ЗЕМЕЛЬНЫХ УЧАСТКОВ

ПРОЕКТ МЕЖЕВАНИЯ ТЕРРИТОРИИ В ГРАНИЦАХ КАДАСТРОВОГО КВАРТАЛА 38:06:030103					
Изм.	Кол. уч.	№ док.	Лист	Подпись	Дата
				Л.В. Семендяева	
ОСНОВНАЯ ЧАСТЬ ПРОЕКТА, ПОДЛЕЖАЩАЯ УТВЕРЖДЕНИЮ				Стадия	Лист
					1
ЧЕРТЕЖ МЕЖЕВАНИЯ ТЕРРИТОРИИ М 1:5000				Листов	1



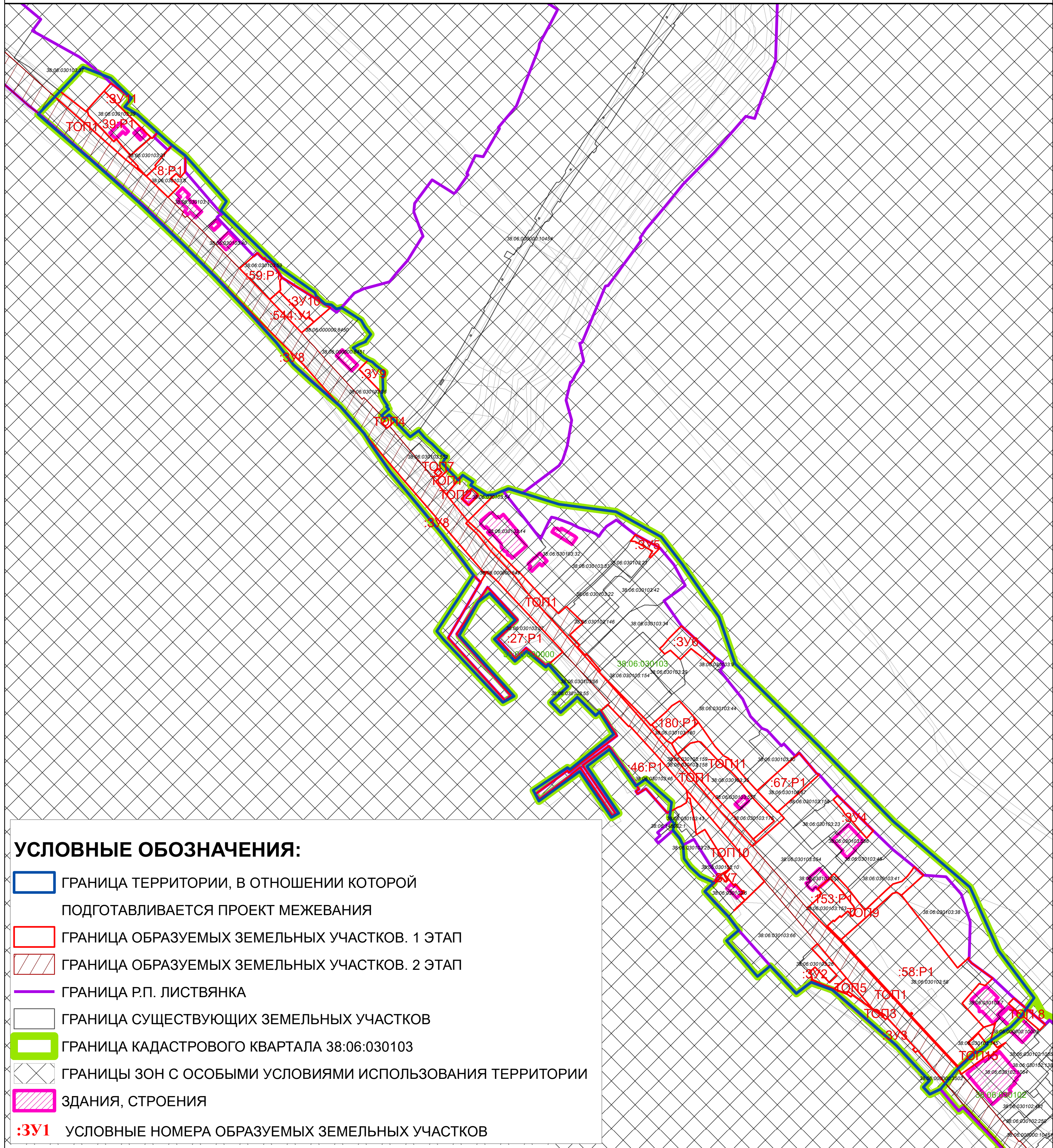


# ПРОЕКТ МЕЖЕВАНИЯ ТЕРРИТОРИИ В ГРАНИЦАХ КАДАСТРОВОГО КВАРТАЛА 38:06:030103

Утверждено  
Постановлением Администрации

СХЕМА ГРАНИЦ ЗОН С ОСОБЫМИ УСЛОВИЯМИ ТЕРРИТОРИИ.  
СХЕМА, ОТОБРАЖАЮЩАЯ МЕСТОПОЛОЖЕНИЕ ОБЪЕКТОВ КАПИТАЛЬНОГО  
СТРОИТЕЛЬСТВА

от \_\_\_\_\_ г. № \_\_\_\_\_



## УСЛОВНЫЕ ОБОЗНАЧЕНИЯ:

- ГРАНИЦА ТЕРРИТОРИИ, В ОТНОШЕНИИ КОТОРОЙ ПОДГОТАВЛИВАЕТСЯ ПРОЕКТ МЕЖЕВАНИЯ
- ГРАНИЦА ОБРАЗУЕМЫХ ЗЕМЕЛЬНЫХ УЧАСТКОВ. 1 ЭТАП
- ГРАНИЦА ОБРАЗУЕМЫХ ЗЕМЕЛЬНЫХ УЧАСТКОВ. 2 ЭТАП
- ГРАНИЦА Р.П. ЛИСТВЯНКА
- ГРАНИЦА СУЩЕСТВУЮЩИХ ЗЕМЕЛЬНЫХ УЧАСТКОВ
- ГРАНИЦА КАДАСТРОВОГО КВАРТАЛА 38:06:030103
- ГРАНИЦЫ ЗОН С ОСОБЫМИ УСЛОВИЯМИ ИСПОЛЬЗОВАНИЯ ТЕРРИТОРИИ
- ЗДАНИЯ, СТРОЕНИЯ
- :ЗУ1 УСЛОВНЫЕ НОМЕРА ОБРАЗУЕМЫХ ЗЕМЕЛЬНЫХ УЧАСТКОВ

ПРОЕКТ МЕЖЕВАНИЯ ТЕРРИТОРИИ В ГРАНИЦАХ КАДАСТРОВОГО КВАРТАЛА 38:06:030103									
Изм.	Кол. уч.	№ док.	Лист	Подпись	Дата	МАТЕРИАЛЫ ПО ОБОСНОВАНИЮ	Стадия	Лист	Листов
									1
СХЕМА ГРАНИЦ ЗОН С ОСОБЫМИ УСЛОВИЯМИ ТЕРРИТОРИИ. СХЕМА, ОТОБРАЖАЮЩАЯ МЕСТОПОЛОЖЕНИЕ ОБЪЕКТОВ КАПИТАЛЬНОГО СТРОИТЕЛЬСТВА М 1:5000									